



Comune di Marrubiu

Provincia di Oristano

Sindaco
Andrea Santucci
Responsabile area tecnica
Ing. Angelica Sedda

Aggiornamento Piano Comunale di Protezione Civile

Emergenza per il Rischio Idraulico e Idrogeologico
Rischio incendi boschivi e d'interfaccia

1

TAV.
Scala 1:15.000

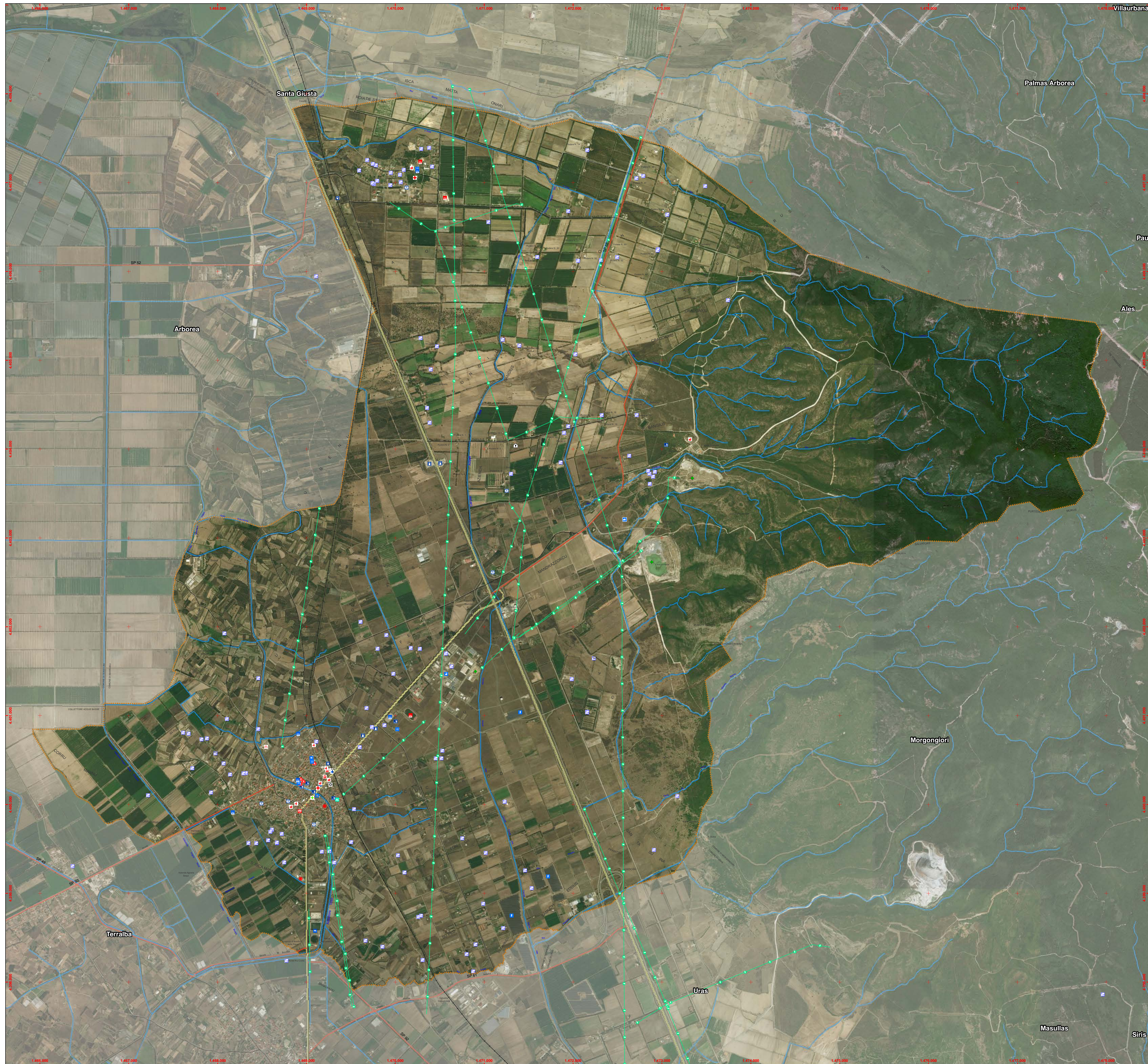
Inquadramento generale

Data 03/06/2018
Fase 2

Progettista Dott. Ing. Matteo Simbula
Collaboratore Dott. Ing. Antonello Aru

Legenda

- Limite comunale Marrubiu
- Viabilità**
 - Strada Statale
 - Strada Provinciale
 - Strada Comunale
 - Ferrovia
 - linea Elettrica
 - Idrografia
- Servizi per la collettività**
 - SPC_01, Banca, Ufficio Postale
 - SPC_02, Ufficio Pubblico e caserme
 - SPC_03, Barracelli
- Strutture scolastiche, biblioteche, ecc**
 - SCB_01, Scuole
 - SCB_06, Edifici culturali
 - SCB_07, Impianti sportivi e luoghi ricreativi
- Strutture sanitarie e servizi assistenziali**
 - SSA_04, Ambulatorio
 - SSA_06, Postazioni 118
 - SSA_07, Farmacia
 - SSA_09, Veterinario
- Stazione**
 - SPA_01, Stazione ferroviaria
- Luoghi di culto e aree cimiteriali**
 - LCT_01, Chiesa
 - LCT_03, Cimitero
- Beni di pregio paesaggistico**
 - BPP_01, Beni Archeologici
 - BPP_04, Parco Urbano
- Servizi e strutture sportivi**
 - SSP_01, Campo Sportivo
 - SSP_02, Impianto sportivo singolo o polivalente
 - SSP_03, Associazioni culturali
 - SSP_03, Palestra
 - SSP_04, Ippodromo
- Strutture ricettive**
 - SRR_03, B&B
- Insedimenti industriali, strutture produttive**
 - IIP_02, Impianti industriali
 - IIP_03, Impianto fotovoltaico
 - IIP_04, Attività commerciali
 - IIP_06, Aree estrattive
 - IIP_05, Distributore carburanti
- Dighe e invasi**
 - DIG_02, Acquedotto
 - DIG_02, Idrovora ENAS
 - AGR_01, Strutture aziendali zootecniche



Base di mappa Ortofoto - Coordinate Gauss-Boaga (W)

0 0.5 1 km

