



**Comune di Marrubiu**  
Provincia di Oristano

Sindaco  
Andrea Santucci  
Responsabile area tecnica  
Ing. Angelica Sedda

**Aggiornamento**  
Piano Comunale di Protezione Civile

**Emergenza per il Rischio Idraulico e Idrogeologico**  
Rischio incendi boschivi e d'interfaccia

**3.1**

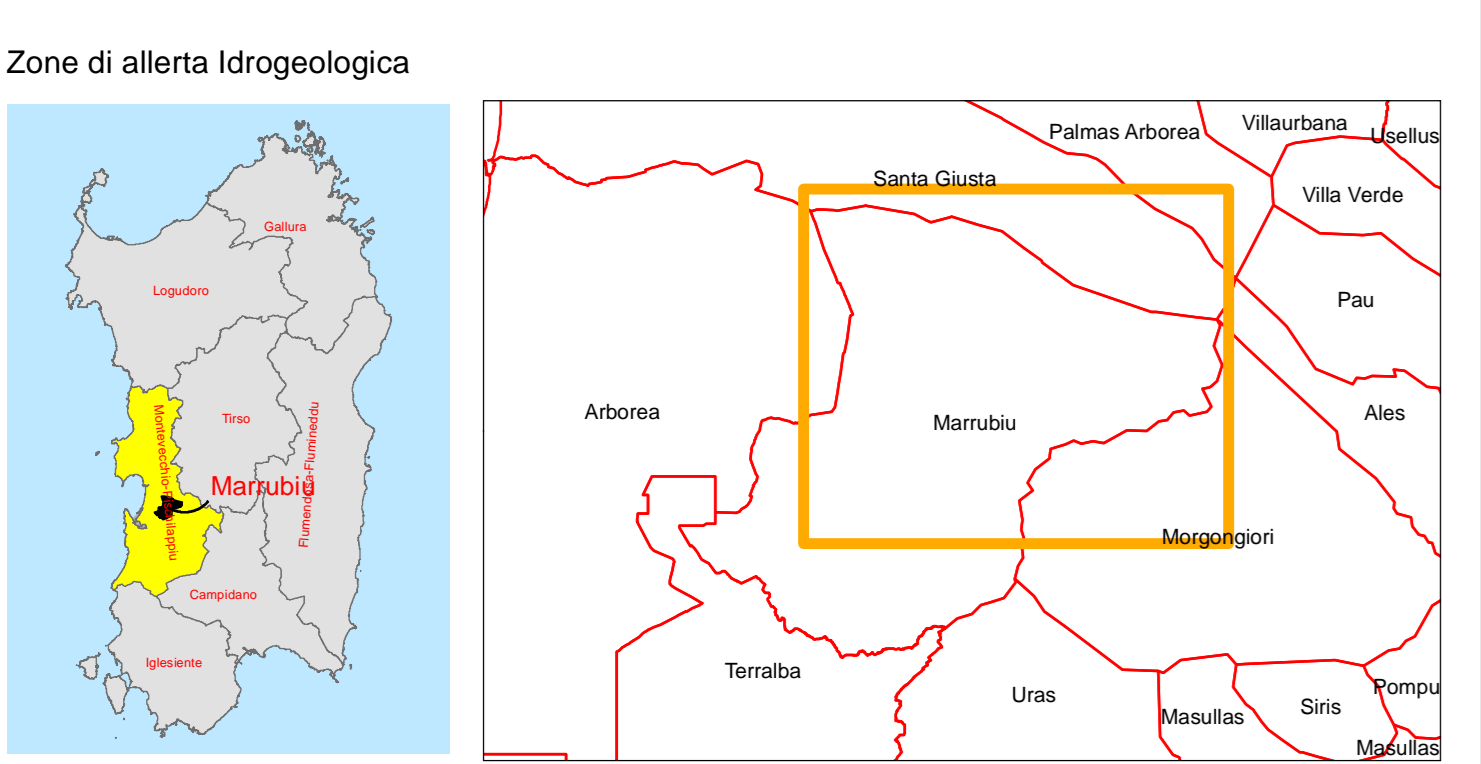
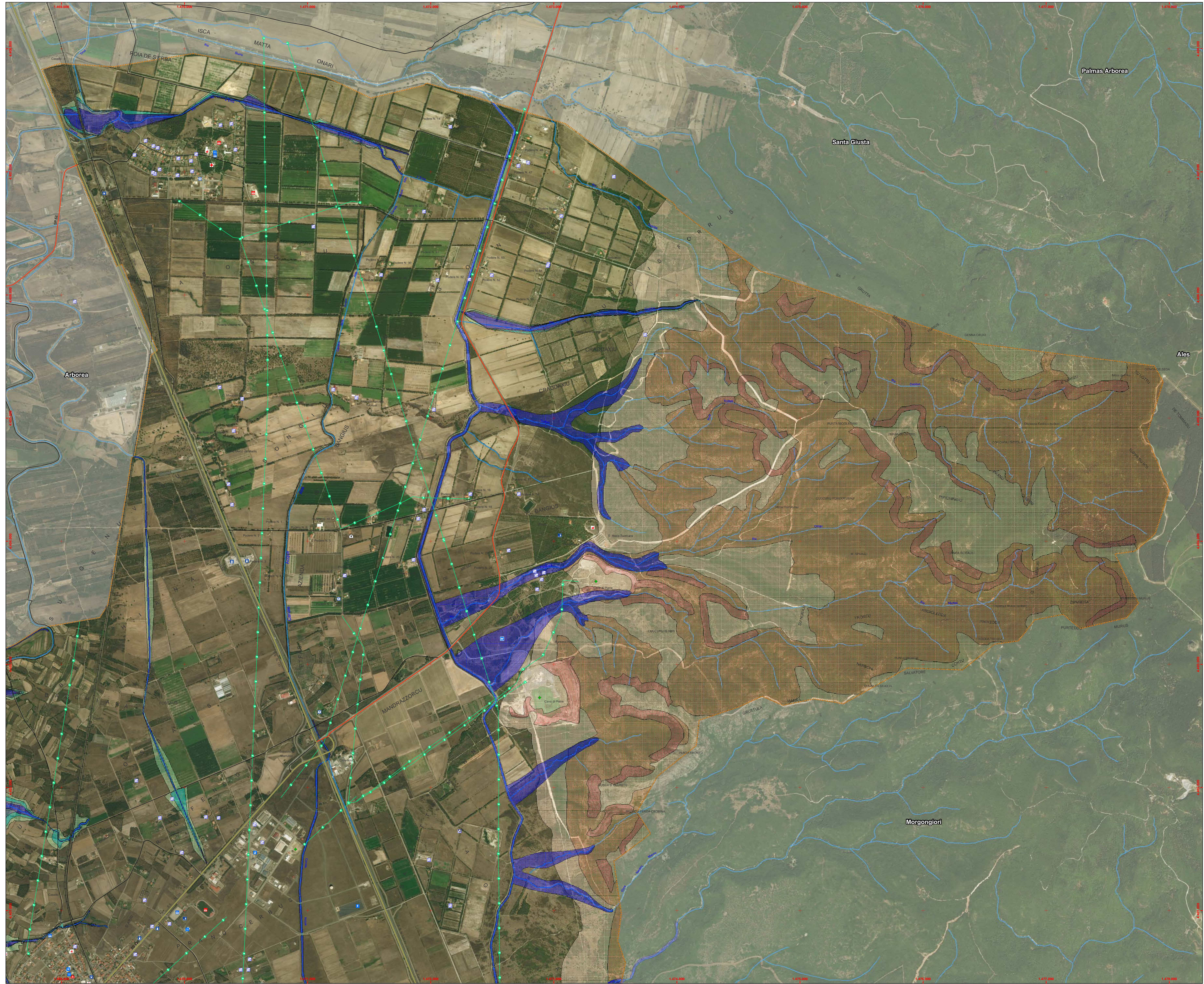
Pericolosità massima  
idraulica e da frana  
sovrapposizione PAI, PSFF e Art. 8

TAV.  
Scala 1:10.000

Data 03/06/2018  
Fase 2

Progettista Dott. Ing. Matteo Simbula  
Collaboratore Dott. Ing. Antonello Aru

- Legenda**
- Limite comunale Marrubiu
  - Viabilità**
    - Strada Statale
    - Strada Provinciale
    - Strada Comunale
    - Ferrovia
    - linea Elettrica
    - Idrografia
  - Pericolosità idraulica massima**
    - H1 - Moderata
    - H2 - Media
    - H3 - Elevata
    - H4 - Molto elevata
  - Pericolosità massima di frana**
    - Hg1 - Moderata
    - Hg2 - Media
    - Hg3 - Elevata
    - Hg4 - Molto elevata
  - Esposti principali**
  - Servizi per la collettività**
    - SPC\_01, Banca, Ufficio Postale
    - SPC\_02, Ufficio Pubblico e caserme
    - SPC\_03, Barracelli
  - Strutture scolastiche, biblioteche, ecc**
    - SCB\_01, Scuole
    - SCB\_06, Edifici culturali
    - SCB\_07, Impianti sportivi e luoghi ricreativi
  - Stutture sanitarie e servizi assistenziali**
    - SSA\_04, Ambulatorio
    - SSA\_06, Postazioni 118
    - SSA\_07, Farmacia
    - SSA\_09, Veterinario
  - Stazione**
    - SPA\_01, Stazione ferroviaria
  - Luoghi di culto e aree cimiteriali**
    - LCT\_01, Chiesa
    - LCT\_03, Cimitero
  - Beni di pregio paesaggistico**
    - BPP\_01, Beni Archeologici
    - BPP\_04, Parco Urbano
  - Servizi e strutture sportive**
    - SSP\_01, Campo Sportivo
    - SSP\_02, Impianto sportivo singolo o polivalente
    - SSP\_03, Associazioni culturali
    - SSP\_03, Palestra
    - SSP\_04, Ippodromo
  - Strutture ricettive**
    - SRR\_03, B&B
  - Insedimenti industriali, strutture produttive**
    - IIP\_02, Impianti industriali
    - IIP\_03, Impianto fotovoltaico
    - IIP\_04, Attività commerciali
    - IIP\_06, Aree estrattive
    - IIP\_05, Distributore carburanti
  - Dighe e invasi**
    - DIG\_02, Acquedotto
    - DIG\_02, Idrovora ENAS
    - AGR\_01, Strutture aziendali zootecniche



Base di mappa Ortofoto - Coordinate Gauss-Boaga (W)

