



Comune di Marrubiu
Provincia di Oristano

Sindaco
Andrea Santucci
Responsabile area tecnica
Ing. Angelica Sedda

Aggiornamento
Piano Comunale di Protezione Civile

Emergenza per il Rischio Idraulico e Idrogeologico
Rischio incendi boschivi e d'interfaccia

5.2

Rischio massimo
idraulico e da frana
sovrapposizione PAI, PSFF e Art. 8

TAV.
Scala 1:10.000

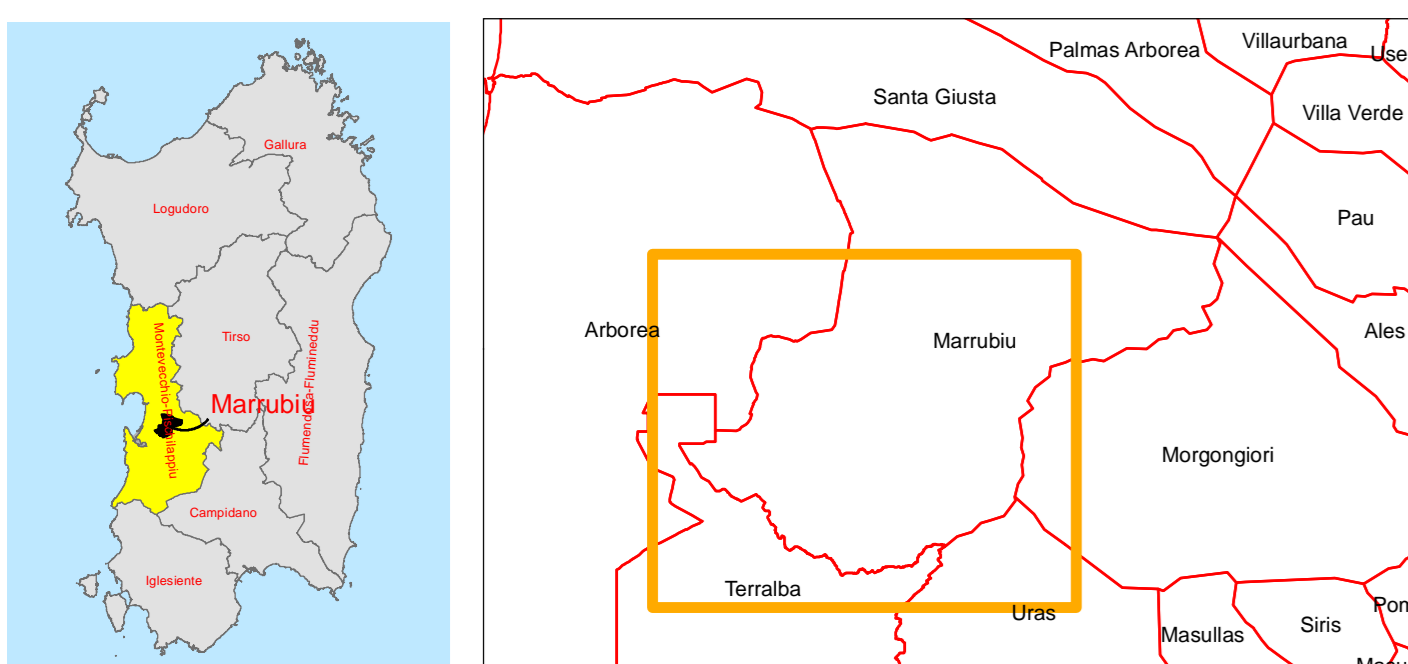
Data 03/06/2018
Fase 2

Progettista Dott. Ing. Matteo Simbula
Collaboratore Dott. Ing. Antonello Aru

Legenda

- Limite comunale Marrubiu
- Viabilità**
 - Strada Statale
 - Strada Provinciale
 - Strada Comunale
 - Ferrovia
 - linea Elettrica
 - Idrografia
- Rischio frana**
 - Rg1 - Moderato o nullo
 - Rg2 - Medio
 - Rg3 - Elevato
- Rischio idraulico**
 - Ri1 - Rischio moderato
 - Ri2 - Rischio medio
 - Ri3 - Rischio elevato
 - Ri4 - Rischio molto elevato
- Esposti principali**
 - Servizi per la collettività**
 - SPC_01, Banca, Ufficio Postale
 - SPC_02, Ufficio Pubblico e caserme
 - SPC_03, Barracelli
 - Strutture scolastiche, biblioteche, ecc**
 - SCB_01, Scuole
 - SCB_06, Edifici culturali
 - SCB_07, Impianti sportivi e luoghi ricreativi
 - Strutture sanitarie e servizi assistenziali**
 - SSA_04, Ambulatorio
 - Servizi e strutture sportive**
 - SSP_01, Campo Sportivo
 - SSP_02, Impianto sportivo singolo o polivalente
 - SSP_03, Associazioni culturali
 - SSP_03, Palestra
 - SSP_04, Ippodromo
 - Strutture ricettive**
 - SRR_03, B&B
 - Insedimenti industriali, strutture produttive**
 - IIP_02, Impianti industriali
 - IIP_03, Impianto fotovoltaico
 - IIP_04, Attività commerciali
 - IIP_06, Aree estrattive
 - IIP_05, Distributore carburanti
 - Dighe e invasi**
 - DIG_02, Acquedotto
 - DIG_02, Idrovora ENAS
 - Insedimenti produttivi agricoli**
 - AGR_01, Strutture aziendali zootecniche
 - Stazione**
 - SPA_01, Stazione ferroviaria
 - Luoghi di culto e aree cimiteriali**
 - LCT_01, Chiesa
 - LCT_03, Cimitero
 - Beni di pregio paesaggistico**
 - BPP_01, Beni Archeologici
 - BPP_04, Parco Urbano
 - SSA_06, Postazioni 118**
 -
 - SSA_07, Farmacia**
 -
 - SSA_09, Veterinario**
 -

Zone di allerta Idrogeologica



Base di mappa Ortofoto - Coordinate Gauss-Boaga (W)

