



Comune di Marrubiu
Provincia di Oristano

Sindaco
Andrea Santucci
Responsabile area tecnica
Ing. Angelica Sedda

Aggiornamento
Piano Comunale di Protezione Civile

Emergenza per il Rischio Idraulico e Idrogeologico
Rischio incendi boschivi e d'interfaccia

7.1

TAV.
Scala 1:5.000

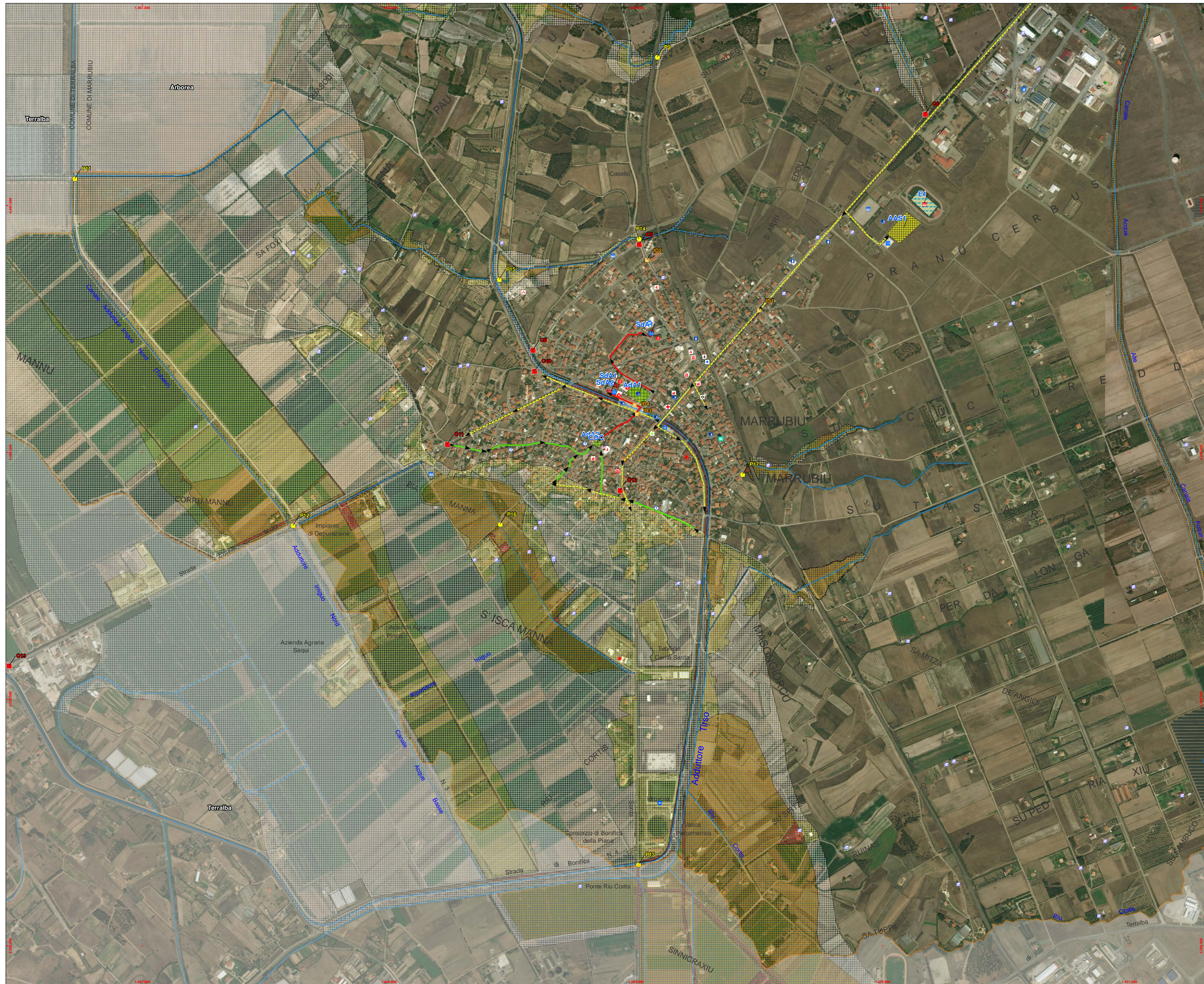
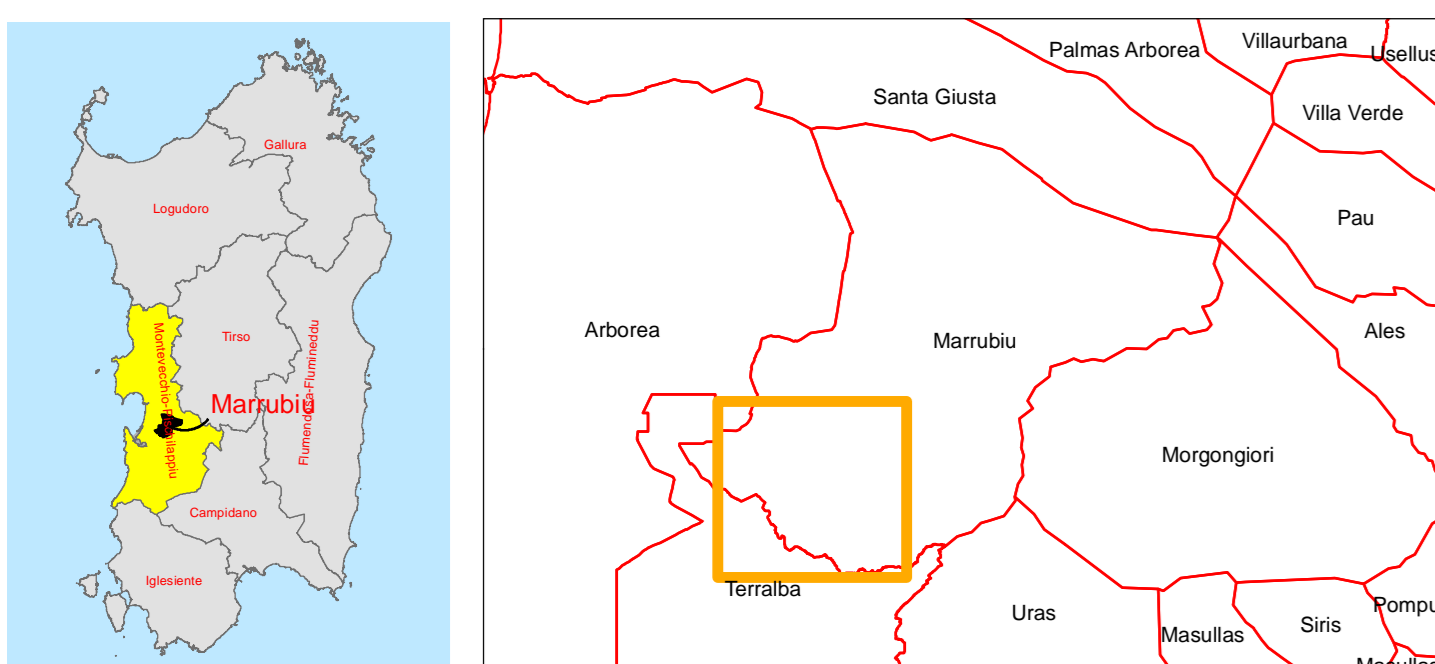
Elementi del Piano
Rischio Idraulico e Idrogeologico
Ambito Urbano Marrubiu

Data 03/06/2018 Progettista Dott. Ing. Matteo Simbula
Fase 2 Collaboratore Dott. Ing. Antonello Aru

Legenda

- Limite comunale Marrubiu
- Rischio massimo da Frana**
- Rischio frana**
- Rg1 - Moderato o nullo
- Rg2 - Medio
- Rg3 - Elevato
- 20180615_Rischio_Max_Idraulico**
- Rischio idraulico**
- R1 - Rischio moderato
- R2 - Rischio medio
- R3 - Rischio elevato
- R4 - Rischio molto elevato
- Area Ammassamento Soccorsi
- Area di Attesa
- Centro Operativo Comunale
- Elipporto
- Struttura o Area di Accoglienza
- Percorsi**
- Percorso**
- Percorso soccorsi e assistenza
- Percorso verso area di attesa
- Percorso verso struttura di accoglienza
- Canali
- Presidi territoriali idraulici
- Punti di approvvigionamento idrico rapido
- Idrografia
- Esposti principali**
- Servizi per la collettività**
- SPC_01 - Banca, Ufficio Postale
- SPC_02 - Ufficio Pubblico e caserme
- SPC_03 - Barracche
- Strutture scolastiche, biblioteche, ecc**
- SCB_01 - Scuole
- SCB_06 - Edifici culturali
- SCB_07 - Impianti sportivi e luoghi ricreativi
- Strutture sanitarie e servizi assistenziali**
- SSA_04 - Ambulatorio
- SSA_05 - Postazioni 118
- SSA_07 - Farmacia
- SSA_08 - Veterinario
- Stazione**
- SPA_01 - Stazione ferroviaria
- Luoghi di culto e aree cimiteriali**
- LCT_01 - Chiesa
- LCT_03 - Cimitero
- Beni di pregio paesaggistico**
- BPP_01 - Beni Archeologici
- BPP_04 - Parco Urbano
- Servizi e strutture sportive**
- SSP_01 - Campo Sportivo
- SSP_02 - Impianto sportivo singolo o polivalente
- SSP_03 - Associazioni culturali
- SSP_03 - Palestra
- SSP_04 - Ippodromo
- Strutture ricettive**
- SRR_03, 888
- Insedimenti industriali, strutture produttive**
- IIP_02 - Impianti industriali
- IIP_03 - Impianto fotovoltaico
- IIP_04 - Attività commerciali
- IIP_06 - Aree estrattive
- IIP_05 - Distributore carburanti
- Dighe e invasi**
- DIG_02 - Acquedotto
- DIG_02 - Idrovora ENAS
- AGR_01 - Strutture aziendali zootecniche

Zone di allerta idrogeologica



Base di mappa Ortofoto - Coordinate Gauss-Boaga (W)

